



ТЕРРИТОРИАЛЬНЫЙ ОРГАН ФЕДЕРАЛЬНОЙ СЛУЖБЫ  
ГОСУДАРСТВЕННОЙ СТАТИСТИКИ  
ПО РОСТОВСКОЙ ОБЛАСТИ

# Отдельные показатели развития социальной сферы городов России с численностью населения миллион и более



2022 год



ФЕДЕРАЛЬНАЯ СЛУЖБА  
ГОСУДАРСТВЕННОЙ СТАТИСТИКИ

## Отдельные показатели развития социальной сферы

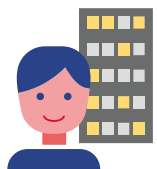
городов России  
с численностью населения миллион  
и более\*

2022 год

\*Без учета г. Москва и г. Санкт-Петербург, являющихся субъектами РФ.

- 01 Численность населения
- 02 Жилищный фонд
- 03 Городские земли и зеленые насаждения
- 04 Общая протяженность улиц, проездов, набережных
- 05 Дошкольное образование
- 06 здравоохранение
- 07 Спорт





# ЧИСЛЕННОСТЬ НАСЕЛЕНИЯ\*

НА 01.01.2023

ТЫС. ЧЕЛОВЕК

Город	Субъект РФ, в состав которого входит город	Численность населения (тыс. человек)
Волгоград	Волгоградская область	1 025,7
Воронеж	Воронежская область	1 052,0
Екатеринбург	Свердловская область	1 583,3
Казань	Республика Татарстан	1 314,7
Краснодар	Краснодарский край	1 226,2
Красноярск	Красноярский край	1 197,7
Нижний Новгород	Нижегородская область	1 237,1
Новосибирск	Новосибирская область	1 635,3
Омск	Омская область	1 110,8
Пермь	Пермский край	1 027,2
Ростов-на-Дону	Ростовская область	1 136,0
Самара	Самарская область	1 163,7
Уфа	Республика Башкортостан	1 181,0
Челябинск	Челябинская область	1 182,5

\* Для городов Екатеринбург, Нижний Новгород, Краснодар, Красноярск, Уфа, Самара, Пермь – с учетом населенных пунктов, подчиненных Администрации города



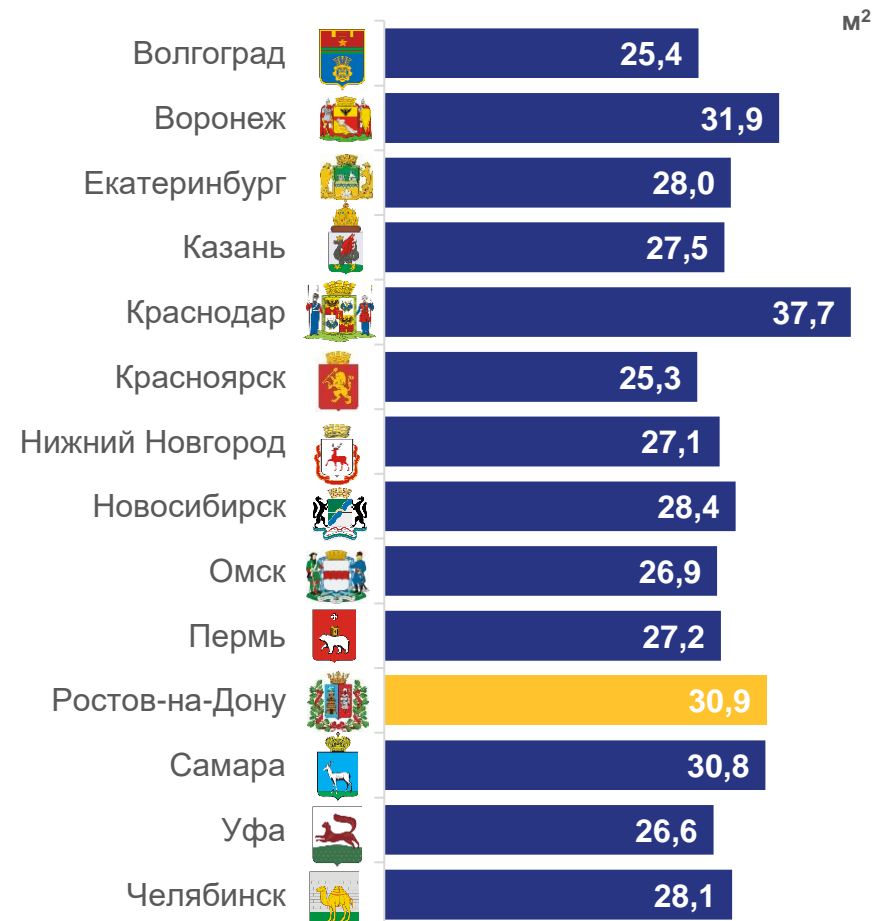
# ЖИЛИЩНЫЙ ФОНД\*



Общая площадь жилых помещений  
(на конец года, с учетом жилых домов, построенных населением на земельных участках, предназначенных для ведения садоводства)

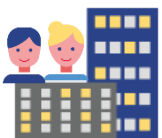


Общая площадь жилых помещений,  
приходящаяся в среднем на одного жителя



\* Для городов Екатеринбург, Нижний Новгород, Краснодар, Красноярск, Уфа, Самара, Пермь – с учетом населенных пунктов, подчиненных Администрации города

# ЖИЛИЩНЫЙ ФОНД\*



Число семей, получивших жилые помещения  
и улучшивших жилищные условия



Удельный вес числа семей,  
получивших жилые помещения  
и улучшивших жилищные условия\*\*



\* Для городов Екатеринбург, Нижний Новгород, Краснодар, Красноярск, Уфа, Самара, Пермь – с учетом населенных пунктов, подчиненных Администрации города

\*\* в общем числе семей, состоящих на учете в качестве нуждающихся в жилых помещениях на конец предыдущего года



# ГОРОДСКИЕ ЗЕМЛИ И ЗЕЛЕННЫЕ НАСАЖДЕНИЯ\*

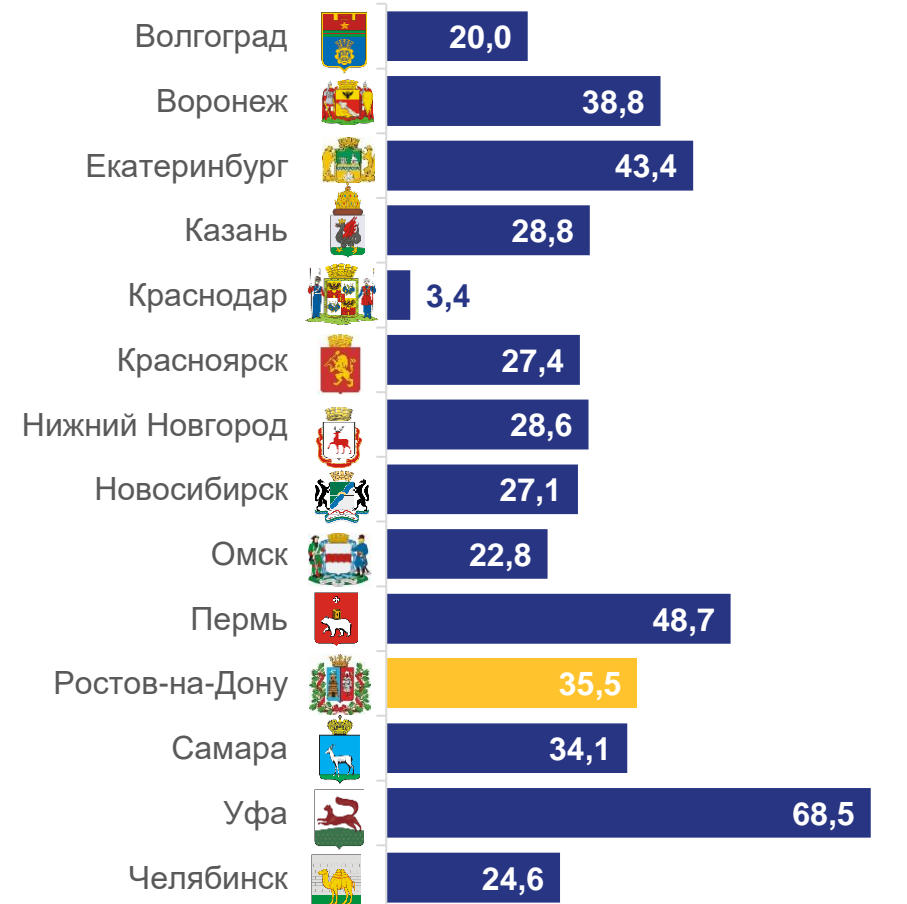
Общая площадь городских земель  
в пределах городской черты

тыс. га



Доля площади зеленых насаждений  
в общей площади городских земель

в процентах

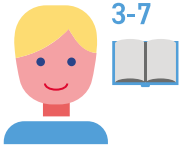


\* Для городов Екатеринбург, Нижний Новгород, Краснодар, Красноярск, Уфа, Самара, Пермь – с учетом населенных пунктов, подчиненных Администрации города

# ОБЩАЯ ПРОТЯЖЕННОСТЬ УЛИЦ, ПРОЕЗДОВ, НАБЕРЕЖНЫХ\*



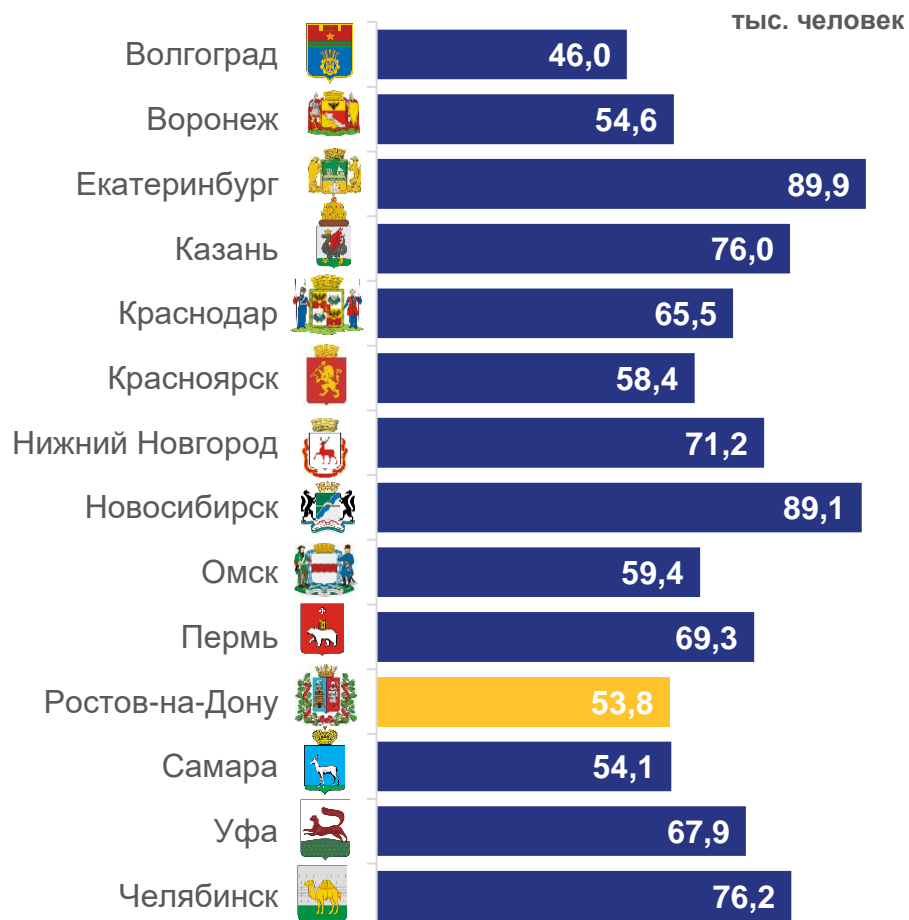
\* Для городов Екатеринбург, Нижний Новгород, Краснодар, Красноярск, Уфа, Самара, Пермь – с учетом населенных пунктов, подчиненных Администрации города



3-7

# ДОШКОЛЬНОЕ ОБРАЗОВАНИЕ\*

Численность воспитанников в организациях, осуществляющих образовательную деятельность по образовательным программам дошкольного образования, присмотр и уход за детьми



Доля детей в возрасте 1-6 лет, получающих дошкольную образовательную услугу и (или) услугу по их содержанию в муниципальных образовательных учреждениях\*\*



\* Для городов Екатеринбург, Нижний Новгород, Краснодар, Красноярск, Уфа, Самара, Пермь – с учетом населенных пунктов, подчиненных Администрации города

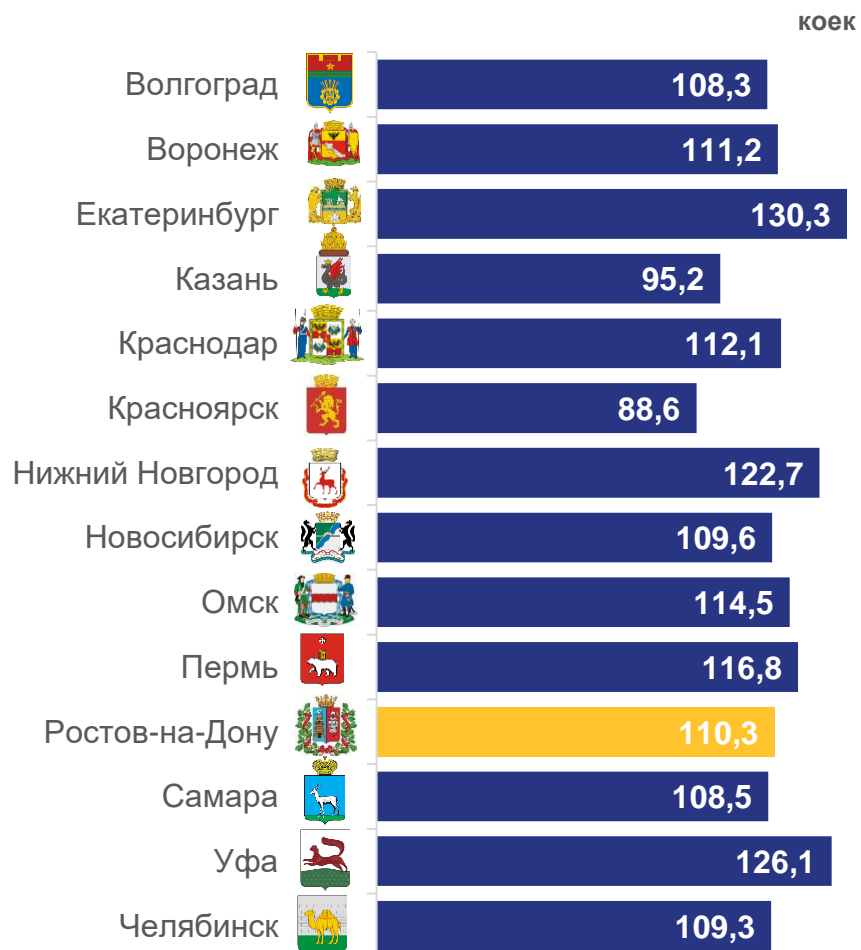
\*\* в общей численности детей в возрасте 1-6 лет



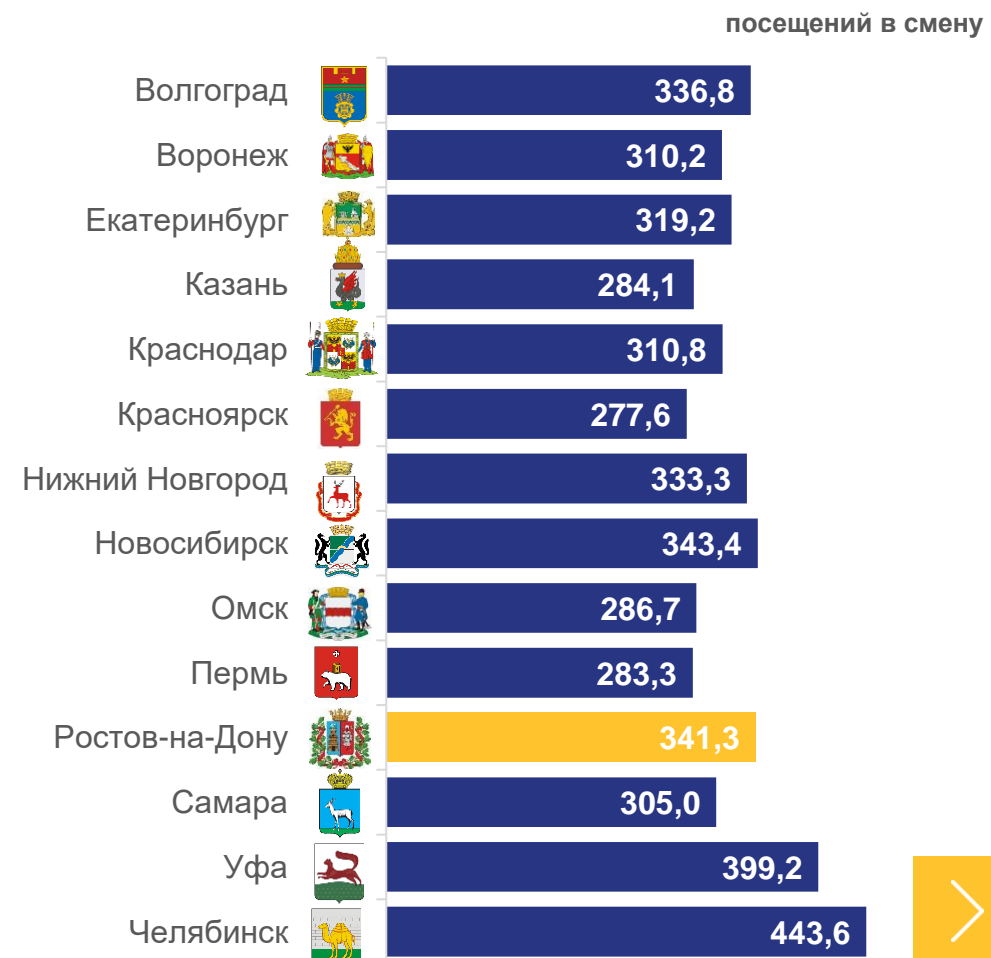


## ЗДРАВООХРАНЕНИЕ\*

Число больничных коек круглосуточных стационаров на 10 000 человек населения



Мощность амбулаторно-поликлинических организаций на 10 000 человек населения

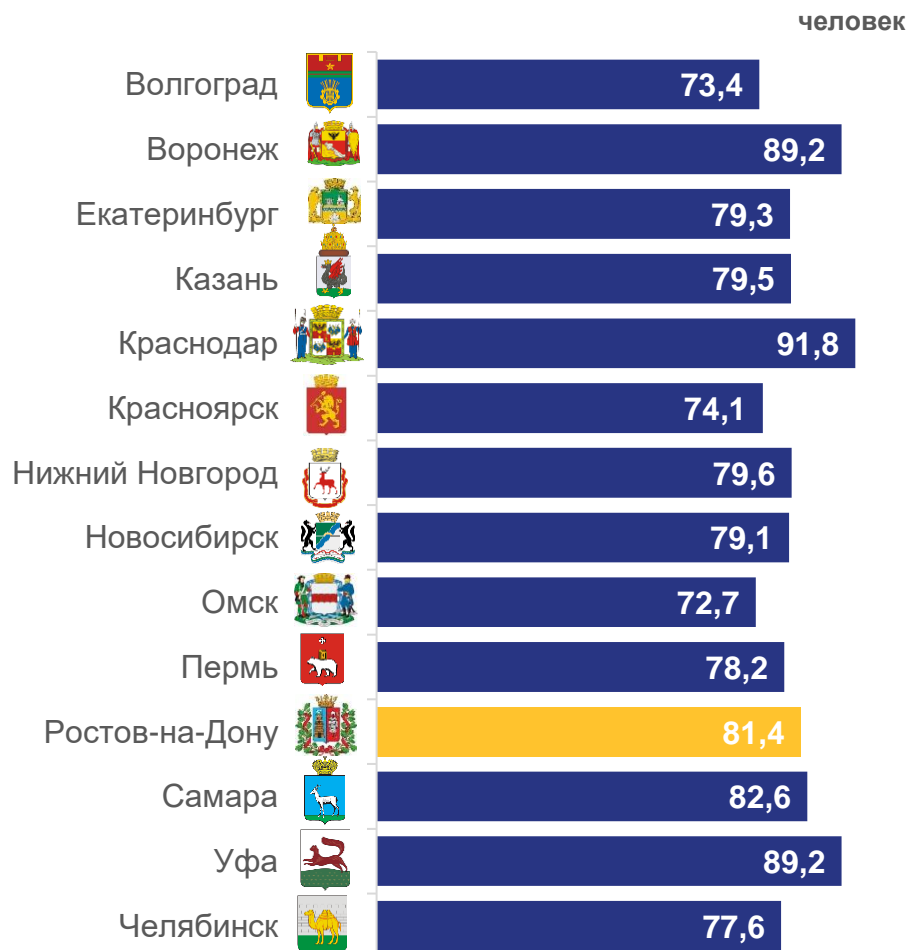


\* Для городов Екатеринбург, Нижний Новгород, Краснодар, Красноярск, Уфа, Самара, Пермь – с учетом населенных пунктов, подчиненных Администрации города



## ЗДРАВООХРАНЕНИЕ\*

Численность врачей всех специальностей  
(без зубных) на 10 000 человек населения



Численность среднего медицинского  
персонала на 10 000 человек населения



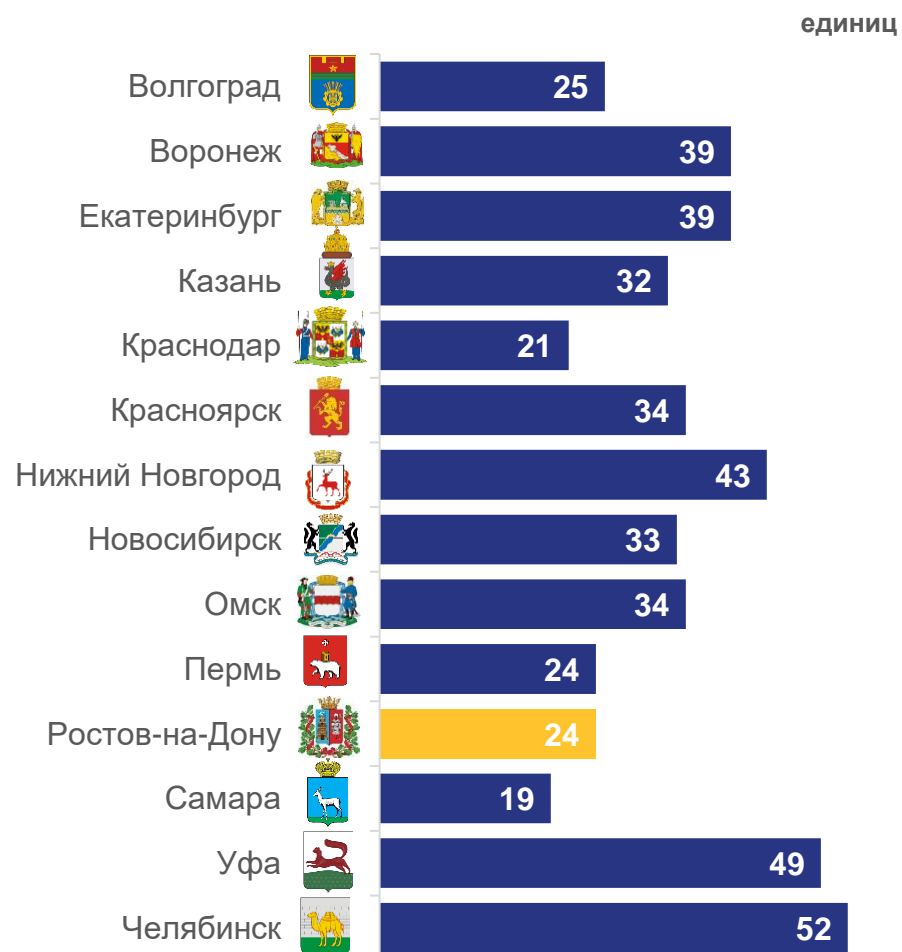
\* Для городов Екатеринбург, Нижний Новгород, Краснодар, Красноярск, Уфа, Самара, Пермь – с учетом населенных пунктов, подчиненных Администрации города



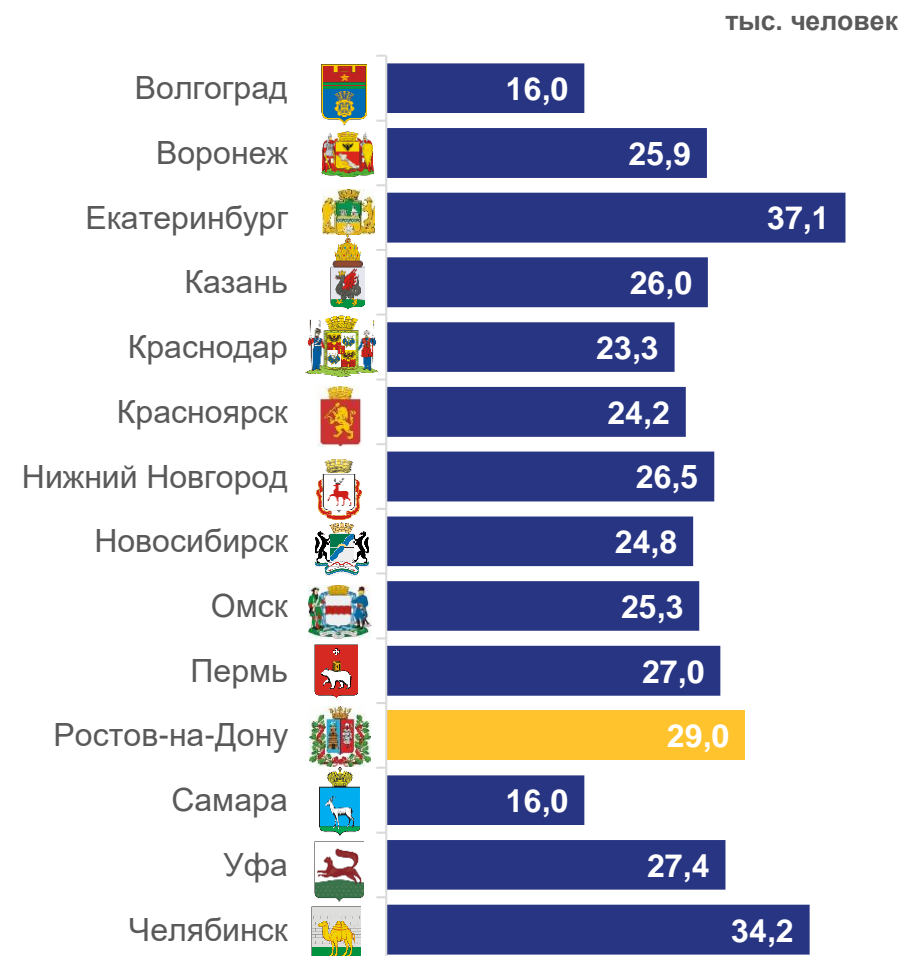


# СПОРТ\*

Число детско-юношеских спортивных школ  
(включая филиалы)



Численность занимающихся  
в детско-юношеских спортивных школах



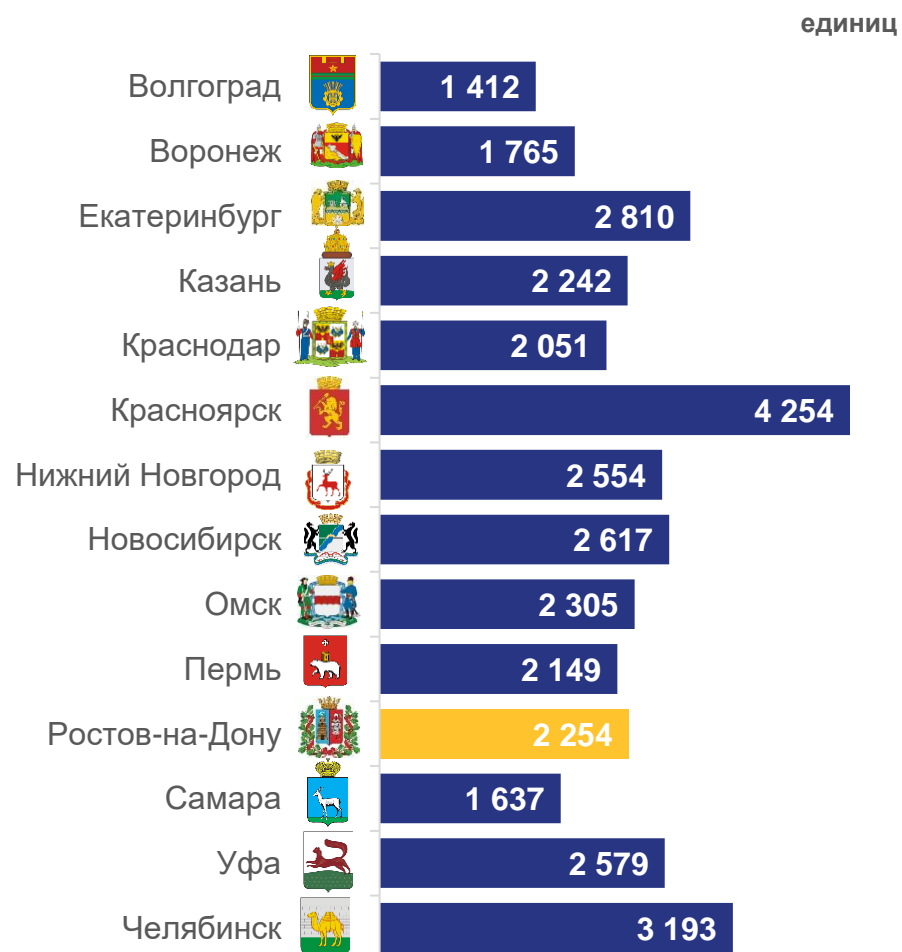
\* Для городов Екатеринбург, Нижний Новгород, Краснодар, Красноярск, Уфа, Самара, Пермь – с учетом населенных пунктов, подчиненных Администрации города





## СПОРТ\*

Число спортивных сооружений - всего



Плоскостные спортивные сооружения



\* Для городов Екатеринбург, Нижний Новгород, Краснодар, Красноярск, Уфа, Самара, Пермь – с учетом населенных пунктов, подчиненных Администрации города

